

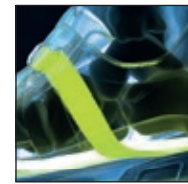
# CONNEXIS® GO GTX

low / grey-lightning  
Art. Nr. 360003



Mikrofaser/Textil, wasserdicht und extrem atmungsaktiv durch GORE-TEX®,  
Schafthöhe 8 cm, Sohle 029

**Lieferbare Größen UK 6 – 12**



CONNEXIS® System



## Obermaterial

Hoch atmungsaktives Textil/Mikrofaser-  
material

## Innenfutter

GORE-TEX®: wasserdicht und hoch  
atmungsaktiv. Es kann kein Wasser eindrin-  
gen und Schweiß entweicht in Form von  
Wasserdampf. Abriebfester Futterstoff mit  
höchstem Klimakomfort.

## Einlage

Komfortabel, dämpfend und feuchtigkeits-  
ableitend. Separate Fersenschale sorgt für  
eine gute Fußführung.

„Perfect-Fit“ Markierung für eine optimale  
Überprüfung der korrekten Schuhgröße.  
Waschbar bei 30°C.

## HAIX® Absorption

Dämpfung mit Dämpfungskeil, der in die  
Sohle eingearbeitet ist. Die PU-Zwischen-  
sohle Energy Return nimmt bei jedem  
Schritt die Energie des Trägers auf und gibt  
sie wieder ab.

## Durable Sole

Gummimischung für lange Lebensdauer.

## Sohle

Extrem hohe Rutschfestigkeit bei gleichzei-  
tig geringem Verschleiß durch besonderen  
Gummi und innovative Sohlenkonstruktion.  
Lamellen und speziell abgeschrägte  
Sohlenelemente bieten optimalen Grip  
sowie hohe Agilität und stabilen Halt auf  
glatten und nassen Oberflächen. Ein leichter  
PU-Dämpfungskeil sorgt für hervorragende  
Laufeigenschaften. Sehr gute Isolation  
gegen Kälte, kraftstoffbeständig und nicht  
kreibend.

## HAIX® CONNEXIS® System

Durch Zug am Faszien-Tape werden die  
Faszien in der Fußsohle permanent leicht  
stimuliert, um negative Auswirkungen auf  
den Bewegungsapparat zu reduzieren und  
die Leistungsfähigkeit zu erhalten.  
Anatomischer Leisten unterstützt die  
natürliche Funktion der Füße. Die Einlege-  
sohle ist mit Noppen versehen, die der  
Struktur und Funktion eines Faszienballs  
entsprechen und die Plantarfaszie während  
der Gehbewegung stimulieren.

## HAIX® Anti Slip

Sehr gute Haftung auf unterschiedlichem  
Terrain durch die Profilgestaltung und den  
verwendeten Spezialgummi.

## HAIX® Smart Lacing System

Leichtgängige und druckfreie Anpassung  
des Schuhs an den Fuß, Schnellverschluss  
und Schnürsenkeltasche.

## HAIX® FLEXLACE System

Elastische Schnürsenkel für leichteres  
An- und Ausziehen und noch bessere  
Anpassung an den Fuß.

## Sonstiges

Geringes Gewicht, metallfrei, weicher  
Schafabschluss für angenehmes Ein- und  
Aus schlüpfen; durch GORE® Stretch  
Laschenkonstruktion passt sich der Schuh  
individuell dem Fuß im Ristbereich an;  
Kunststoffhinterkappe für Stabilität im  
Fersenbereich.

UK	3	3½	4	4½	5	5½	6	6½	7	7½	8	8½	9	9½	10	10½	11	11½	12	12½	13	13½	14	14½	15
EU	35	36	37	37	38	39	39	40	41	41	42	43	43	44	45	45	46	47	47	48	48	49	50	50	51
US	4	4½	5	5½	6	6½	7	7½	8	8½	9	9½	10	10½	11	11½	12	12½	13	13½	14	14½	15	15½	16

## HAIX®-Schuhe, Produktions- und Vertriebs GmbH

Auhofstrasse 10, 84048 Mainburg, Germany  
T. +49(0)8751/8625-0, F. +49(0)8751/8625-25  
info@haix.de, www.haix.com